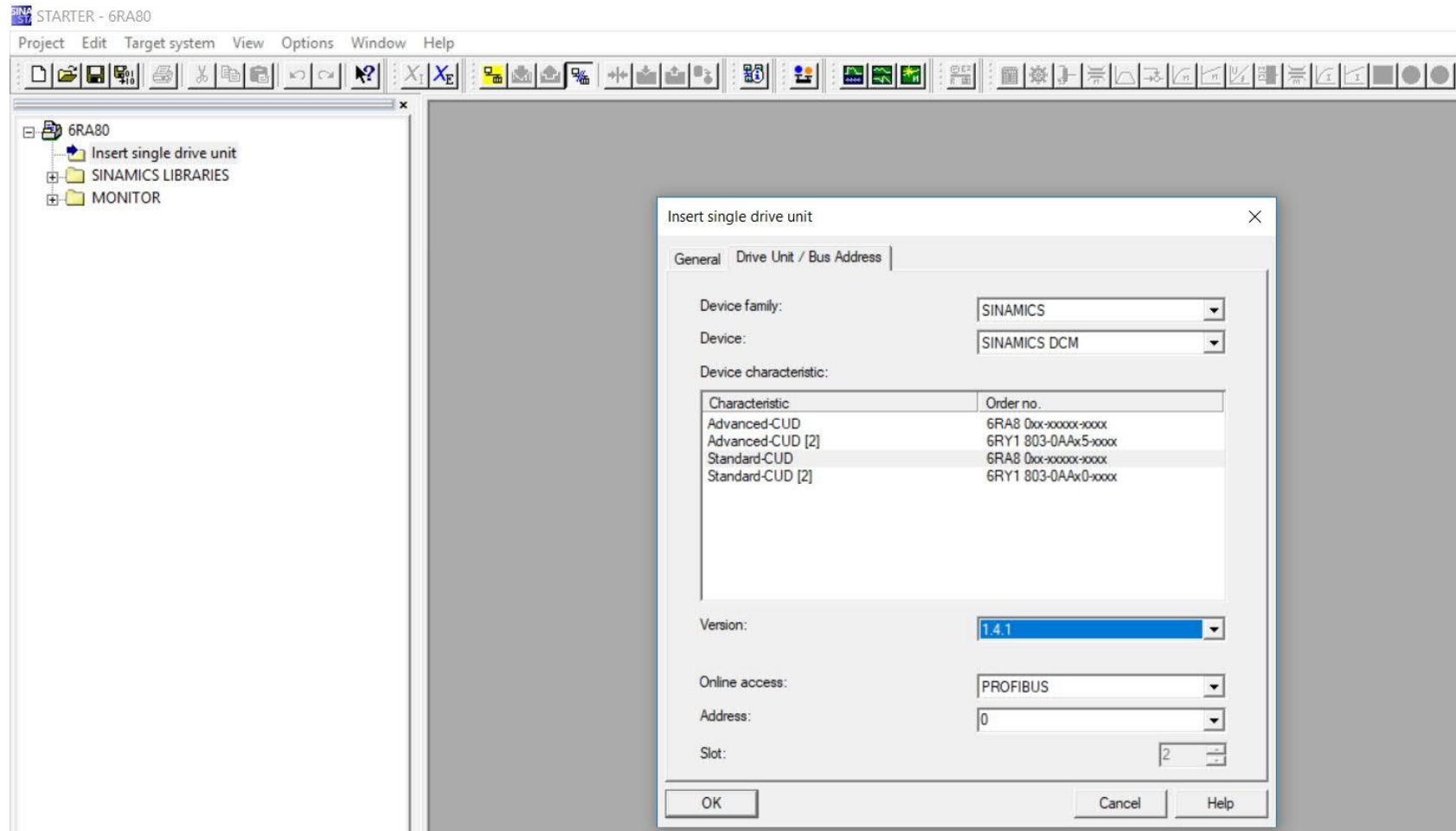
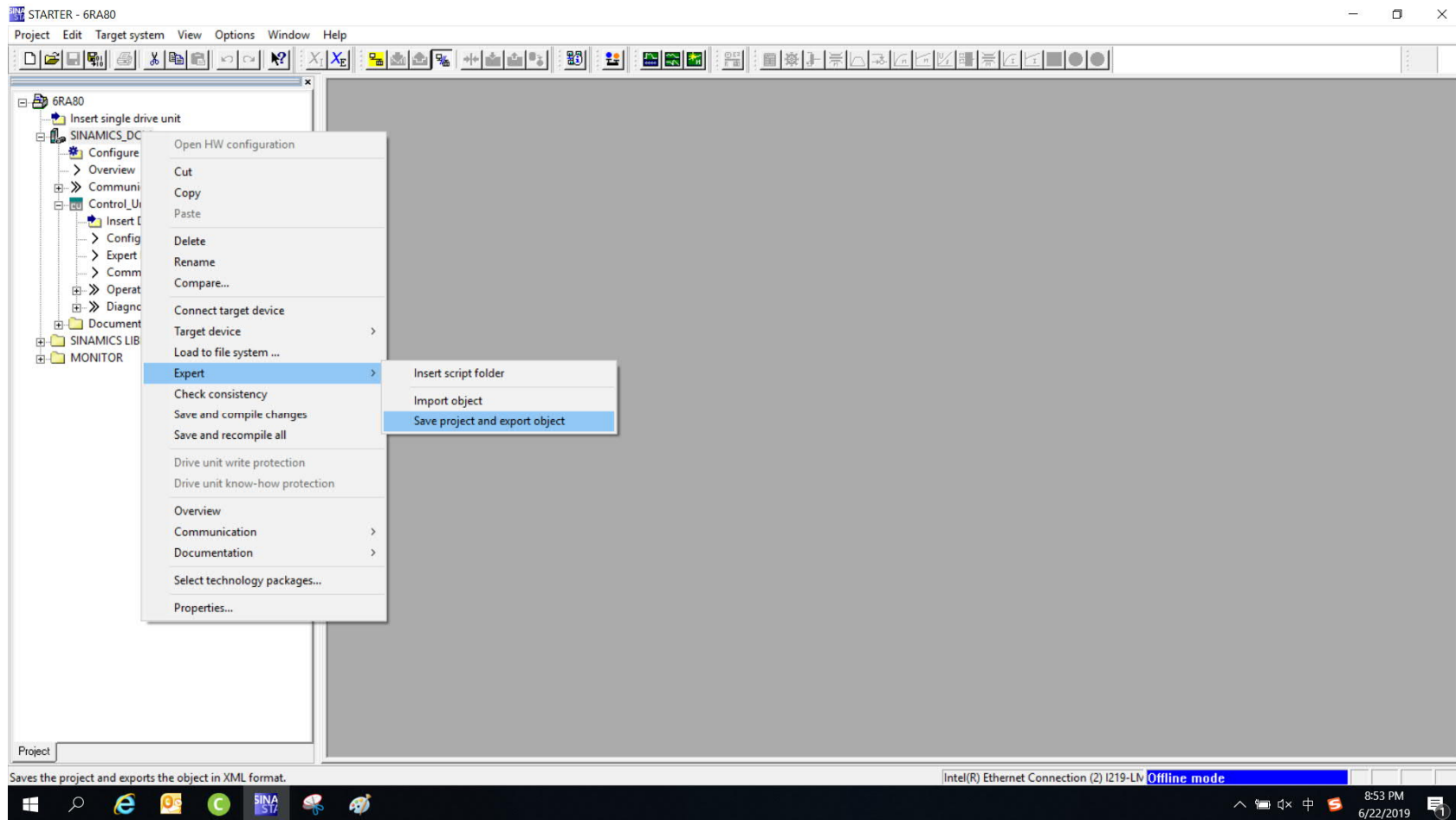


6RA80 如何把 1.4.1 版本上载的参数，下载到 1.4.0 版本的驱动器里

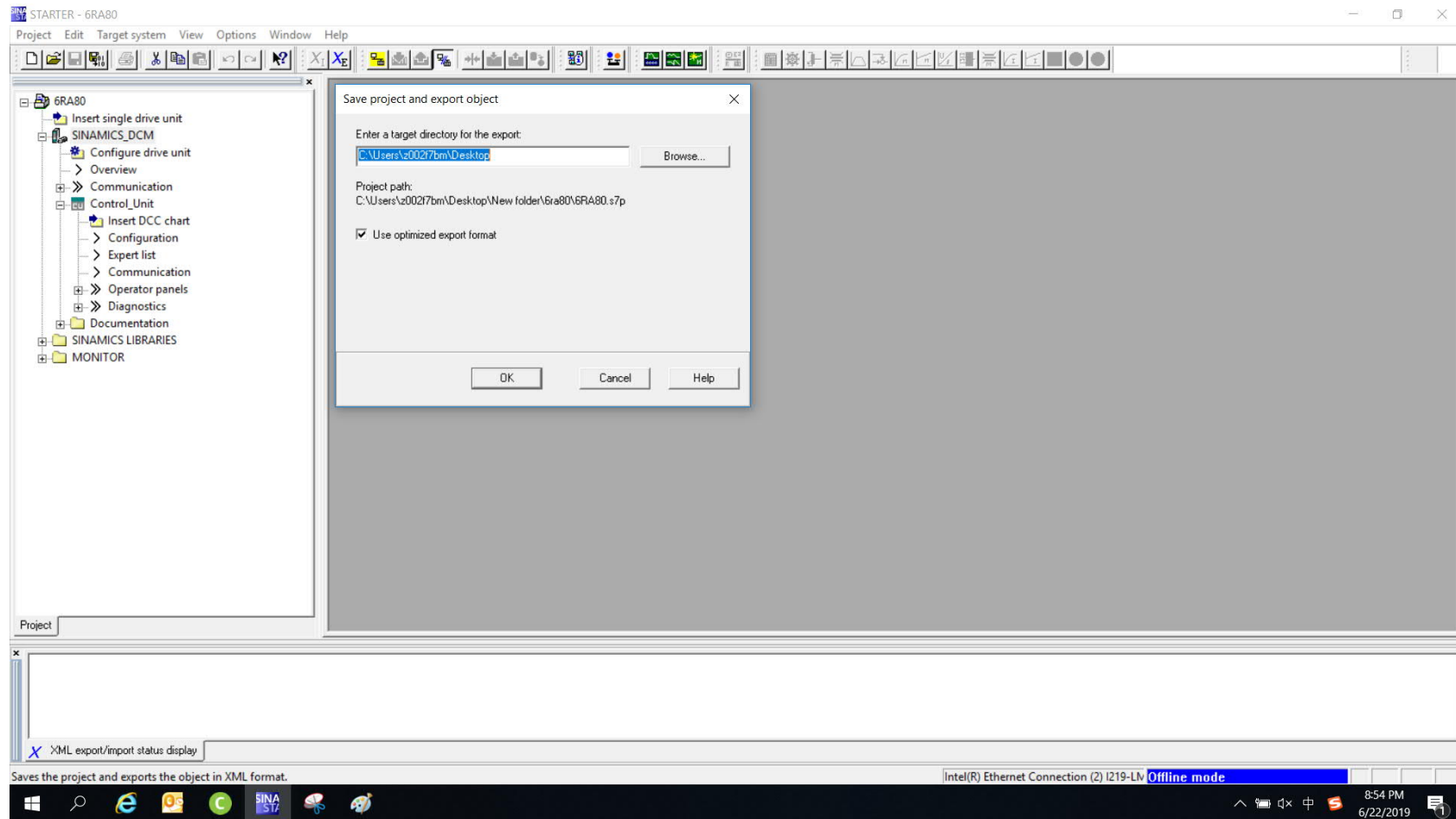
步骤一：建立一个 V1.4.1 版本的 6RA80 项目。



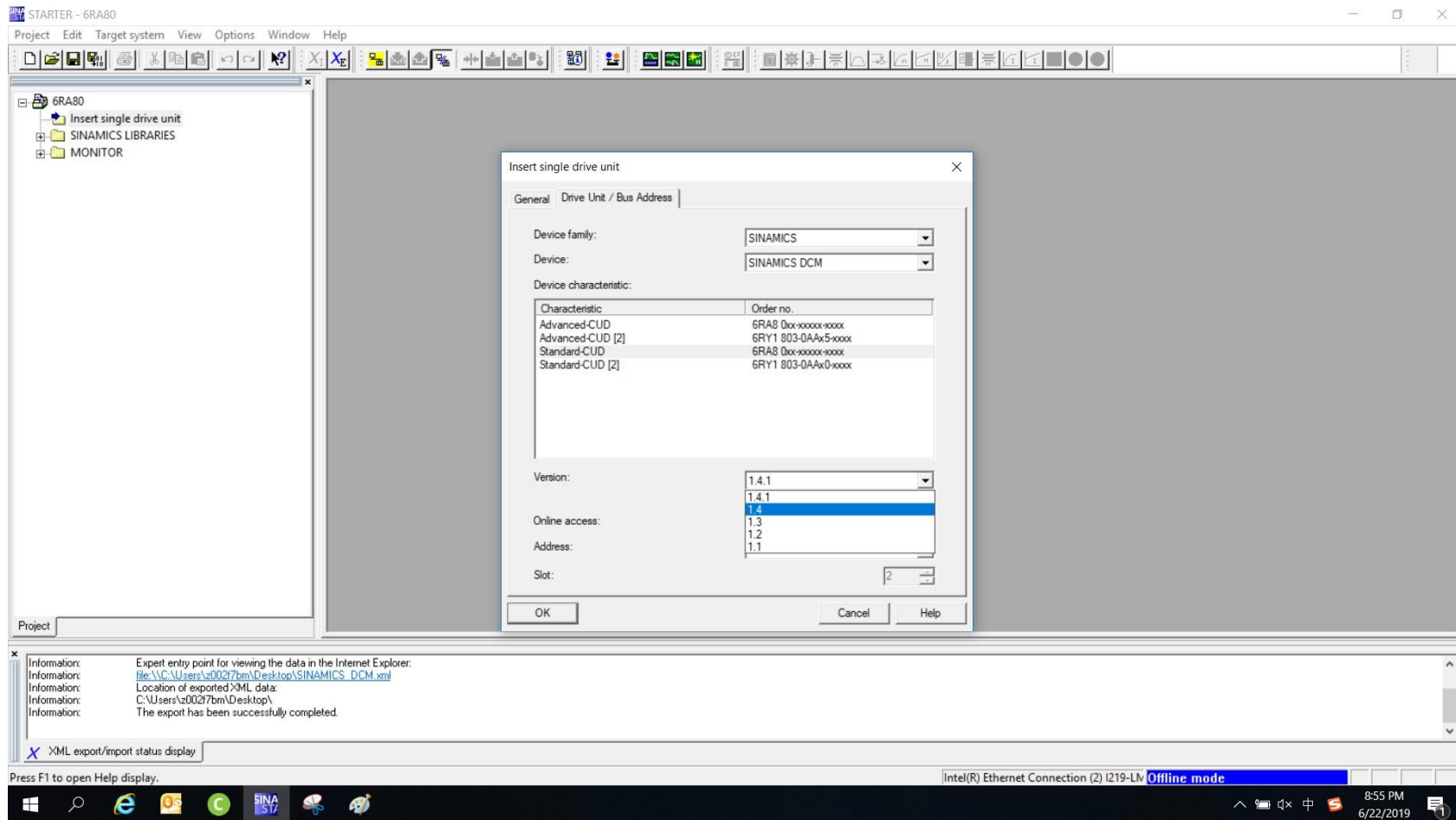
步骤二：点击已经建立好（或已经上载的）的 V1.4.1 项目，右键单击选择保存和导出项目。



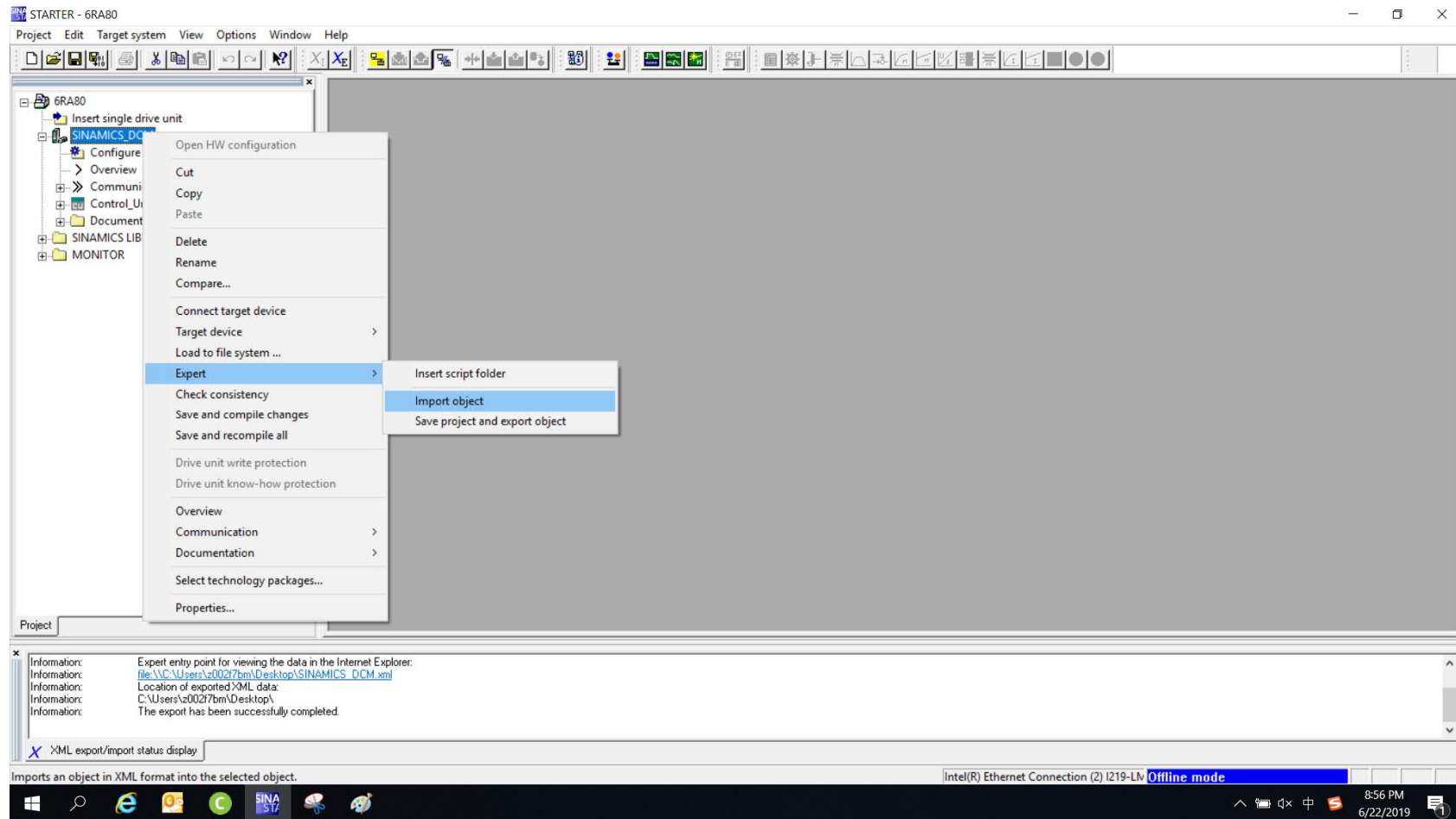
步骤三：选择导出路径进行保存。



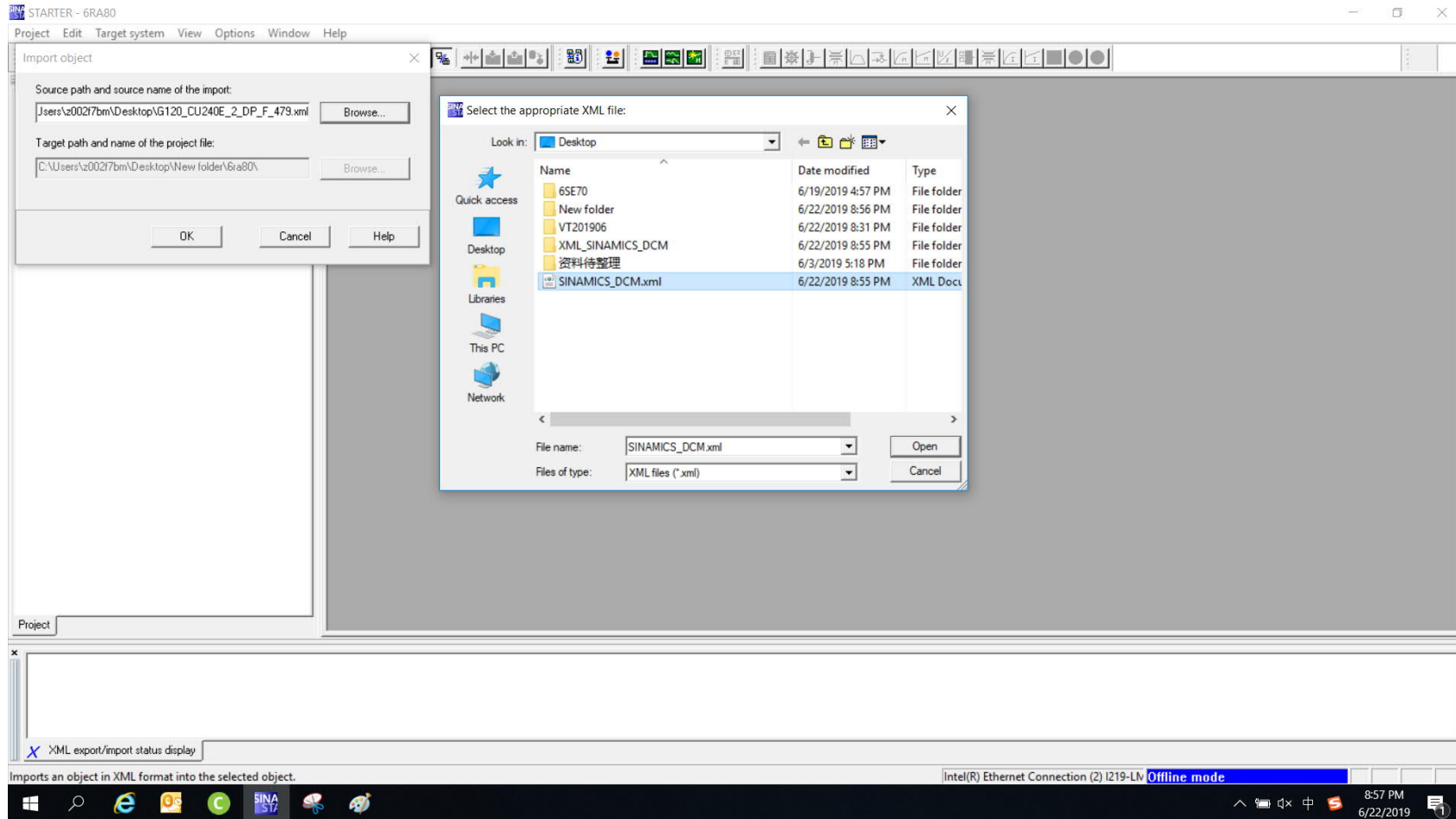
步骤四：建立一个 V1.4.0 版本的 6RA80 项目



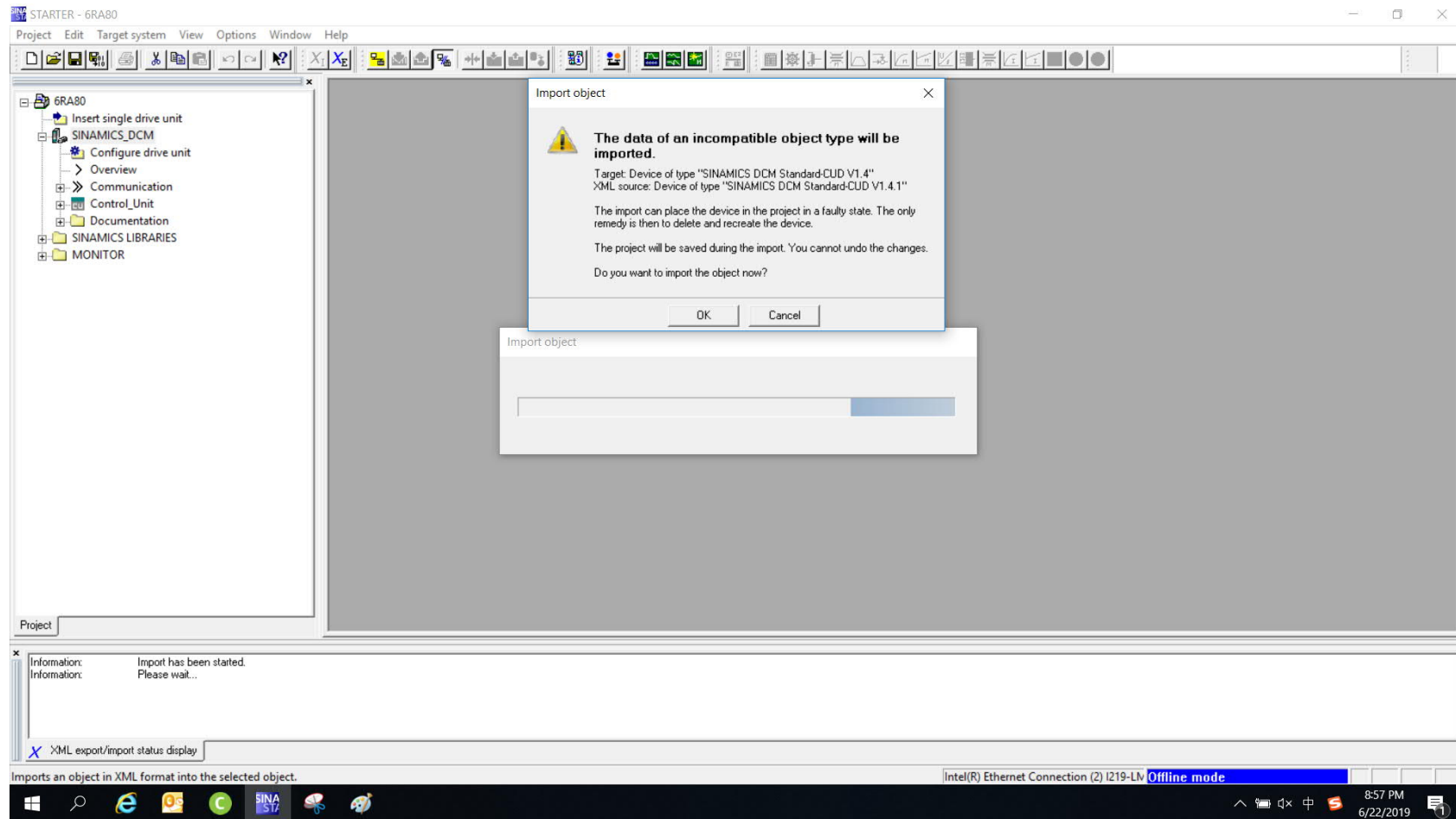
步骤五：建立一个 V1.4.0 版本的 6RA80 项目，选择导入项目。



步骤六：选择刚才导出的项目文件，进行项目导入。



步骤七：项目正在进行导入。



步骤八：项目导入成功，就可以下载到 V1.4.0 的 6RA80 直流调速器了。

