

Win7 旗舰版 64 位系统工控软件安装列表

安装时以管理员身份运行安装程序；否则会出现莫名其妙的问题；

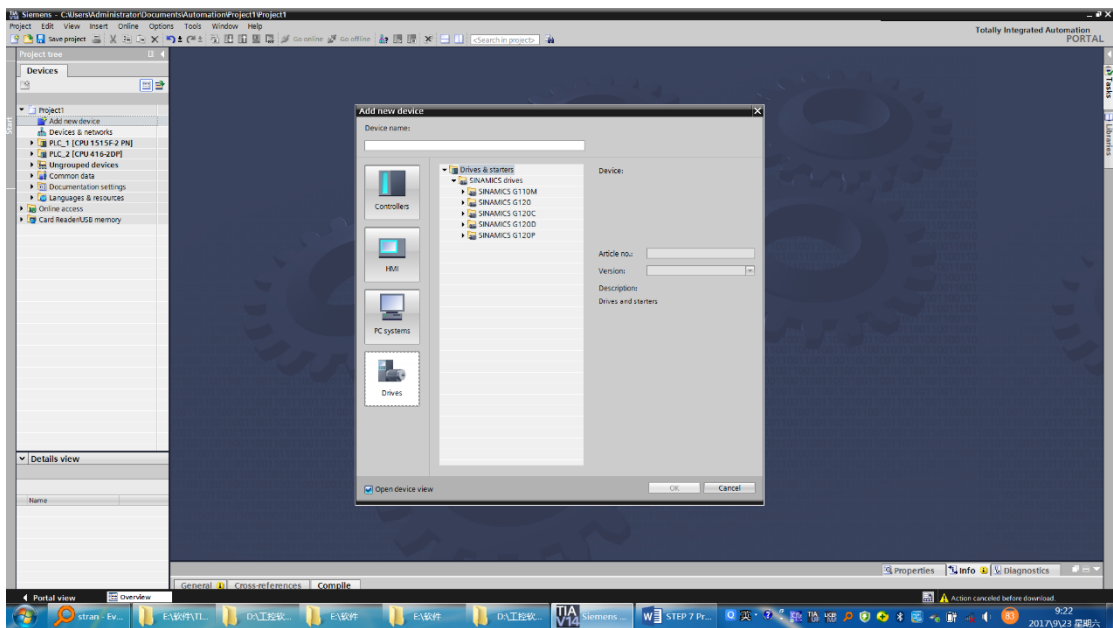
西门子软件

- STEP 7 Professional V14

增加了 S7-1200/1500 控制器调试功能；S7-1500 控制器增加的 Trace 功能不错；

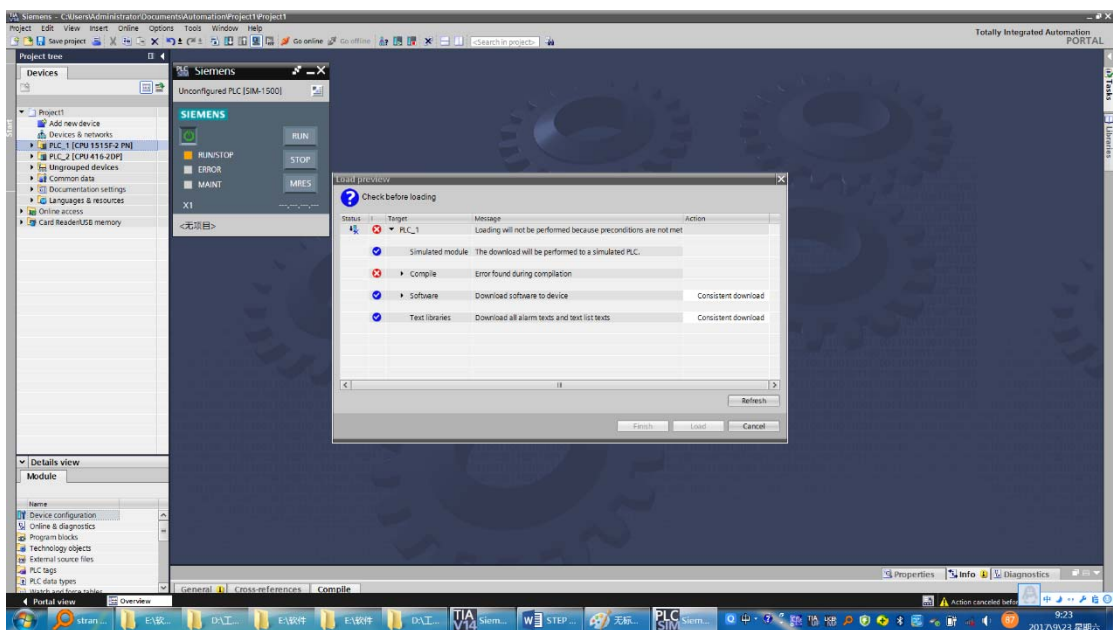
- SINAMICS Startdrive V14

只支持 G 系列变频器调试

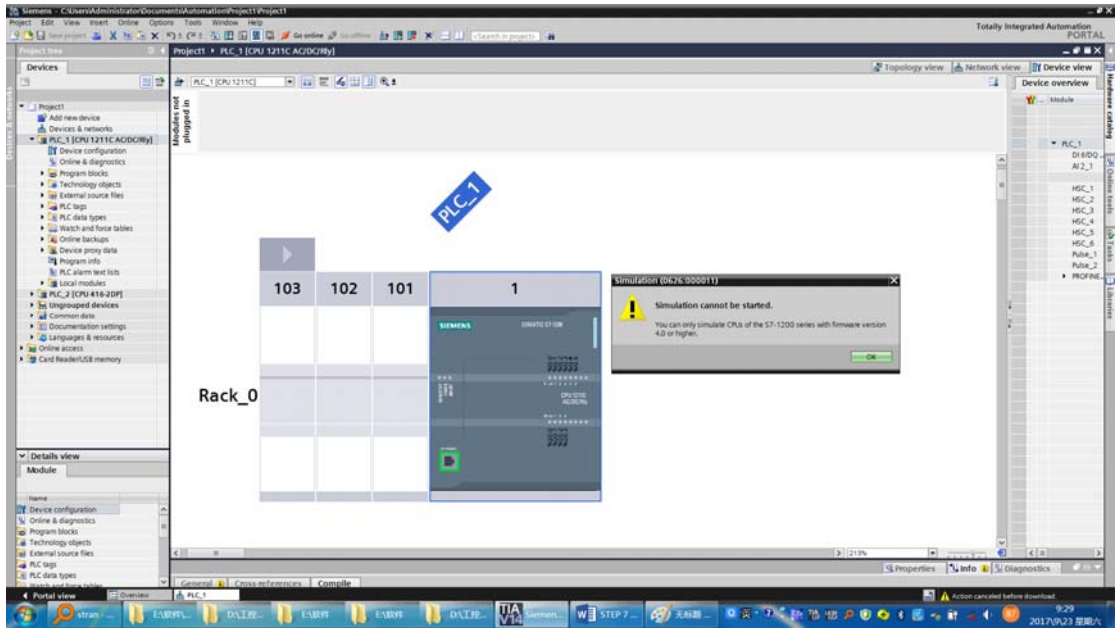


- SIMATIC STEP 7 PLCSIM V14

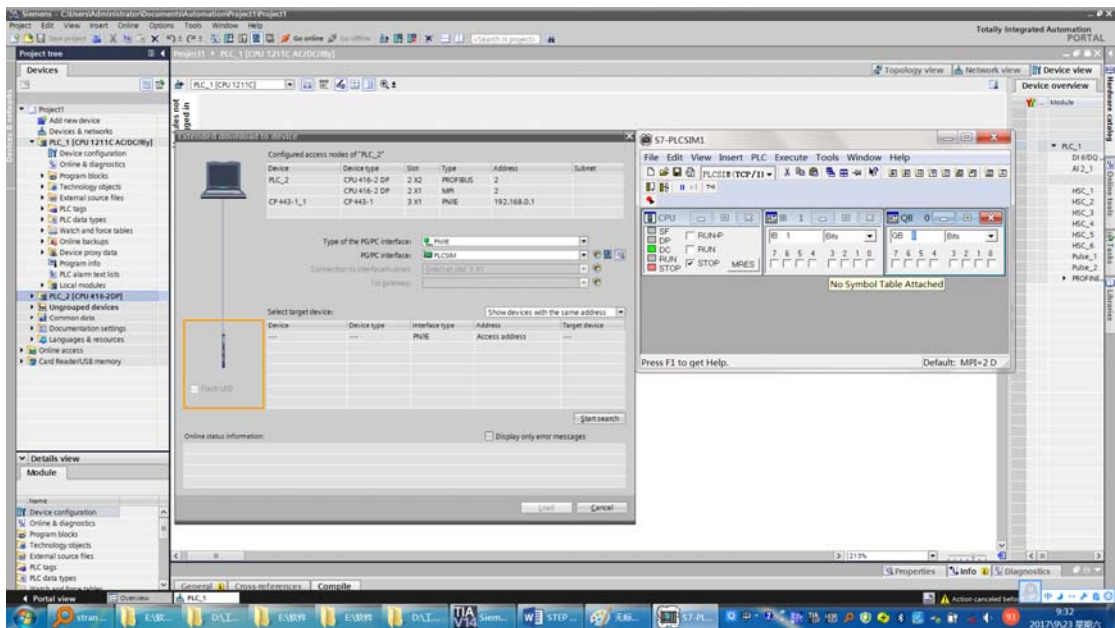
只能仿真 S7-1200 (CPU 版本 V4.0 或以上) / S7-1500, 不能仿真 S7-300/S7-400; 仿真 S7-300/S7-400 用 PLCSIM V5.4 SP7;



S7-1500 仿真



S7-1200 仿真



S7-400 仿真

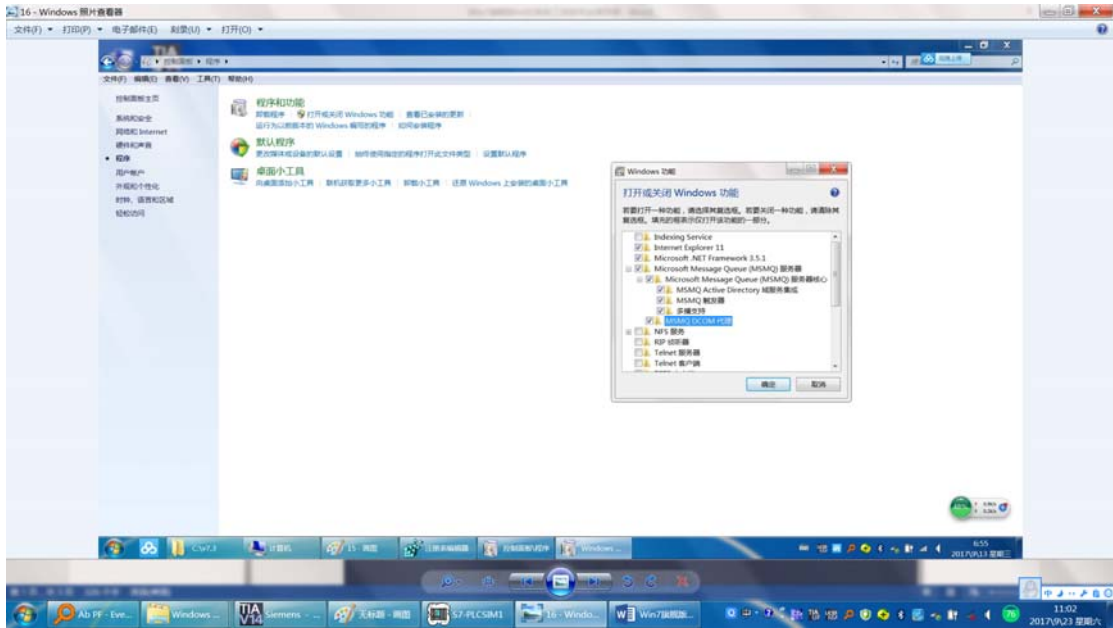
注意：Win7 旗舰版 32 位安装不了 TIA V14，只能安装 TIA V13；Win7 旗舰版 64 位安装 TIA V14，同为 V14；TIA V14 上位软件只是针对触摸屏的，WinCC V7.3 可以和 STEP 7 Professional V14 进行仿真；

- STEP7 V5.6

只能调试 S7-300/400；

- WinCC V7.3

从 V7.2 开始增加了 S7-1200/1500 驱动程序；打开 V6.2 的项目需要移植，碰到的问题是项目运行时出现问号，切换运行语言后只有一部分显示正常；



安装消息队列

- STARTER V4.5 SP1
SINAMIC 系列变频器调试软件；
- WinCC_flexible_CHINA_2008_SP4
触摸屏制作软件；
- STEP 7 MicroWIN V 4.0 SP9
S7-200 编程软件；
- Eplan P2.7
电气画图软件；
- Drive ES V5.5 安装失败，可以在 Win7 旗舰版 32 位安装；

TMEIC 软件

- Engineering Tool 2
- DriveNavigator
- adobe_acrobat_x_pro_10